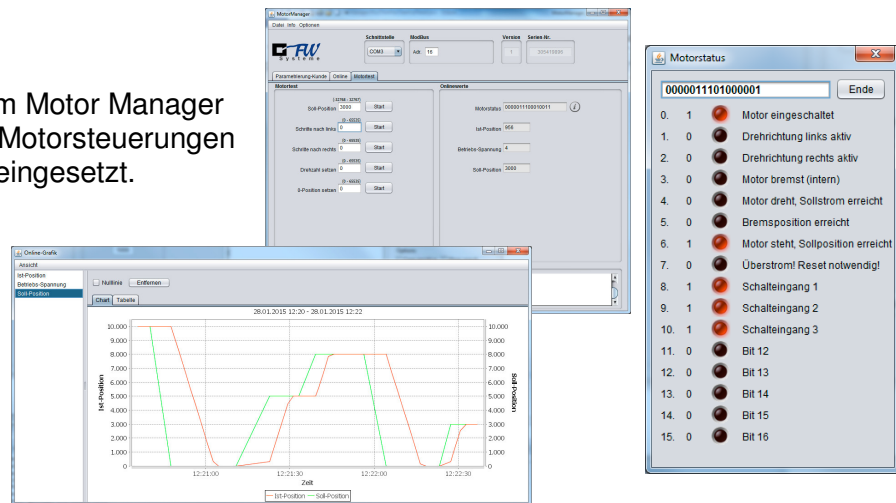


Parametrierprogramm Motor-Manager

Anwendung:

Das Parametrierprogramm Motor Manager für Windows wird für alle Motorsteuerungen von FW Systeme GmbH eingesetzt.



Funktionen:

Das Motor-Manager Parametrierprogramm unterstützt alle Einstellungen von Parametern für BLDC-, Asynchron-, Synchron- und Schrittmotor-Steuerungen. Zudem können die gemachten Einstellungen auch als Datei abgespeichert werden, sodaß diese bei einer Serienproduktion oder im Falle eines Austausches der Elektronikbaugruppe einfach neu aufgespielt werden können. Zusätzlich bietet das Programm eine Steuermöglichkeit mit Online Datenvisualisierung. Die Antriebe und Steuerungen können so auf einfache Weise an die Applikation angepasst werden, Leistungsreserven lassen sich so einfach bestimmen. Die Parametrierung erfolgt seriell über ModBus Protokoll, leicht in Steuerungen über C/Java etc. integrierbar (Library's sind verfügbar). Für die Baugruppen Fux / Fukx / BHL_V51 etc. sind einfache Parametrieradapter/Umsetzer von Z.B. RS232 / USB etc. verfügbar.

- Modbus kompatibel
- Verwaltung und Speicherung von Konfigurationseinstellungen
- Individuell anpassbar an komplexe Automaten- und Apparatesteuerungen
- Online Visualisierung von internen Messdaten zur Optimierung an die Endanwendung und zur Ermittlung von Reserven.
- Online Bedienpanel zur leichten Inbetriebnahme und Steuerung der Motoren.

Technische Daten:

| | |
|------------------|---|
| Betriebssystem | Windows 32/64 ab 7 |
| Serielle Adapter | Alle gängigen USB / RS232 / RS485 Umsetzer werden unterstützt |
| | |

Artikelnummer: **frei verfügbar**